

DRESS UP NOEMÍ

Erwecke Noemí Taboadas ikonische Mode mit dieser Paper Doll zum Leben!

Drucke die nächsten Seiten aus, um Noemí in ihren verschiedenen Styles anzuziehen, und erfahre mehr über diese klassischen Outfits der 50er.

ANLEITUNG:

Drucke Noemí sowie ihre Outfits aus und schneide sie an der Kante aus. Am unteren Ende der Noemí-Figur mache zwei Einschnitte an der markierten Stelle.

Für die Basis schneide den weißen Streifen aus, biege ihn zu einem Bogen und schiebe ihn in die beiden Einschnitte.

Für Noemí und den Ständer benutzt du am besten ein Stück dünne Pappe, damit sie einen festen Halt hat.



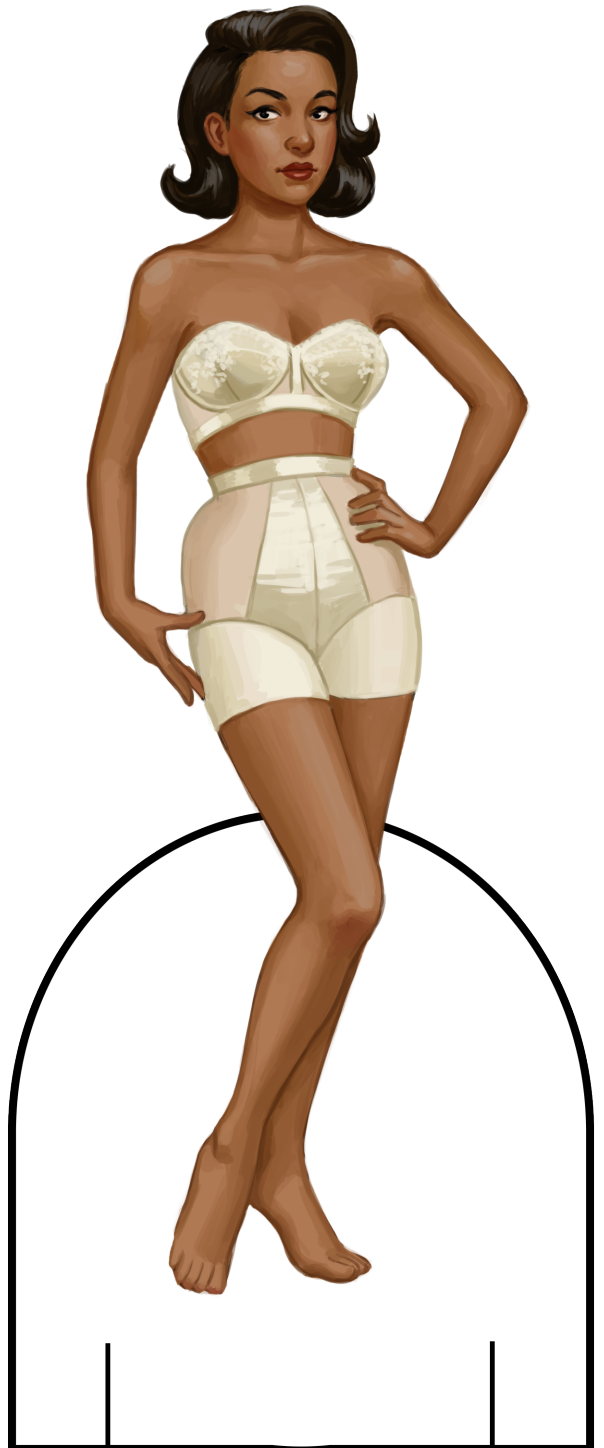
NOEMÍ

*“Ja, sie war eitel.
Aber das war in ihren Augen
keine Sünde. Noemí sah, wenn
sie sich passend in Pose warf,
Katy Jurado ein wenig ähnlich,
und natürlich wusste sie genau,
welche Pose sie dazu
einzunehmen hatte.”*



Noemí beschreibt sich selbst wie die klassische Schauspielerin des Mexikanischen Films Katy Jurado; sie hat die berühmte Sanduhr-Figur, die in den 50ern angesagt war.

Noemí liebt es, sich richtig in Schale zu werfen. Denke an Liz Taylor in *Ein Platz an der Sonne* oder Audrey Hepburn. Ihre Lieblingsdesigner sind vermutlich Christian Dior oder Jacques Fath.



BALLKLEID

"Also trug sie stattdessen ein grünes Kleid mit applizierten weißen Blumen, machte sich aber nicht die Mühe, ihren Begleiter über die Planänderung in Kenntnis zu setzen."



Noemí Taboada ist eine wohlhabende Frau der Gesellschaft in den 1950ern in Mexiko. Das heißt, sie besitzt eine ganze Auswahl an Ballkleidern in dramatischen Farben und außergewöhnlichen Stoffen.

Dieses Kleid beschwört die lebhafteste Kleidermode des 19. Jahrhunderts herauf, hat aber eine ström-
linienförmige Silhouette und glänzt mit modernen Stoffen wie Nylon.



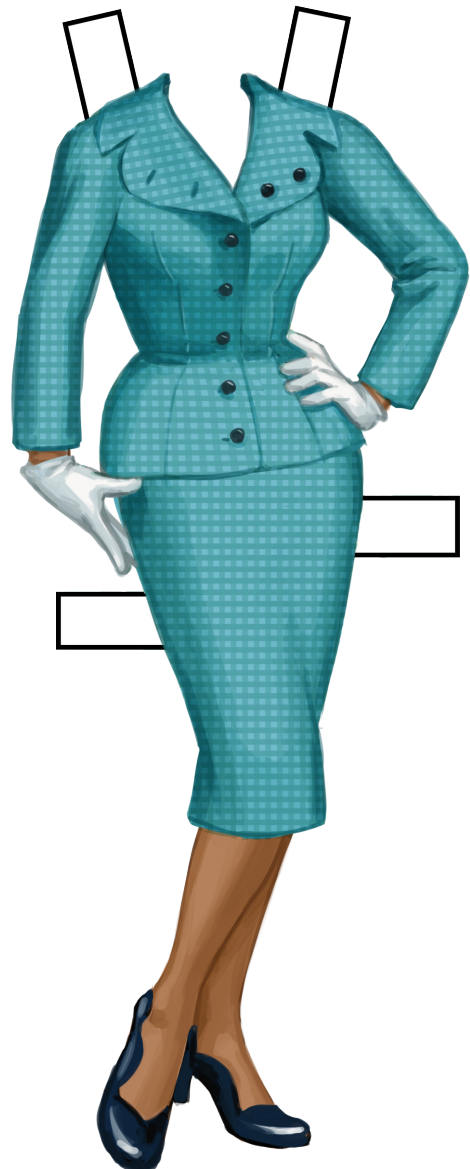
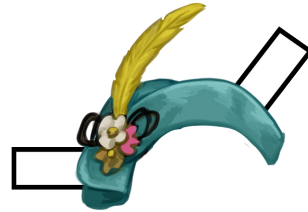
KOSTÜM MIT CALOTTE

"Neugierig beäugte sie ihn, während sie ihre blaugüne Calotte mit der langen gelben Feder zurechtrückte und auf der Suche nach ihrem Fahrer die Straße musterte."



Für ein Tagsoutfit hatte eine Dame in den 50ern verschiedene Optionen. Ein Tageskleid war eine Möglichkeit, ein passgenaues Kostüm eine andere. Handschuhe und ein Hut komplettierten den Look.

Am Anfang des Romans trägt Noemí einen Hut namens Calotte, der sich eng um den Kopf schmiegt. Er kann geschmückt sein mit Federn, Perlen oder anderen Materialien. In den späteren 50ern wurden die Hüte größer und breiter.



ROCK MIT GEHFALTE & FITTET SWEATER

"Sie zog eine lange, durchgeknöpfte Bluse und einen marineblauen Rock mit Plisseefalte an, schlüpfte in ein Paar flache Schuhe und ging lange vor der festgelegten Stunde die Treppe hinunter."



Denken wir an die Mode der 50er, denken wir gerne an den "Pudelrock". Aber zu Beginn des Jahrzehnts waren Röcker weniger voluminös. Dennoch ist der Rock in diesem Look bereits etwas ausgestellt, und die Hüfte wird mit einem breiten Gürtel geschmückt, um die Sanduhr-Figur zu betonen. Es ist ein eher alltäglicher Look, der einen weiteren Trend der 50er beinhaltet: den Fitted Sweater.



NACHTHEMD MIT FRISIERMANTEL

“Sie trug nur ihr Nachthemd. Es war Teil eines Ensembles, zu dem auch ein Frisiermantel gehörte, aber den trug sie nicht.”



Eine wohlhabende Frau der 50er Jahre trug zum Schlafengehen ein Nachthemd, besetzt mit feinsten Stickereien. Dazu wurde ein passender Frisiermantel angezogen, der dem Ensemble einen glamourösen Look verleiht.

